



MR hill's城山半田3丁目 全10区画

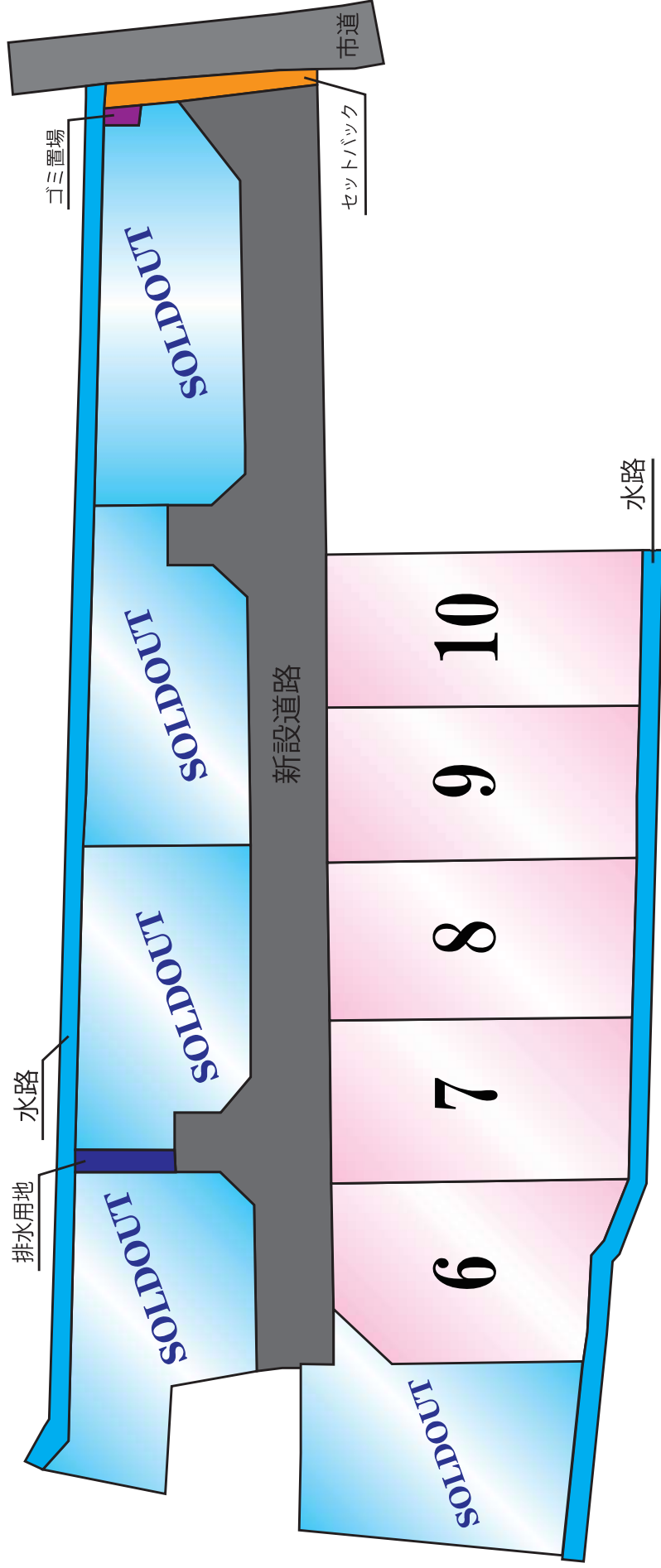
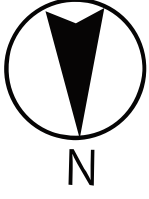


所在地	熊本市西区域城山半田3丁目4-34 付近【ナビ検索】			区域区分	市街化調整区域
売買代金	※価格表参照			用途地域	集落内開発区域
土地面積	※価格表参照			電柱	①⑨⑦⑤⑩
接道	分譲地内新設道路 幅員約5m				  <div style="display: flex; flex-direction: column; align-items: center;"> <div style="background-color: red; color: white; padding: 2px 5px; writing-mode: vertical-rl; margin-bottom: 5px;">HP</div> <div style="background-color: purple; color: white; padding: 2px 5px; writing-mode: vertical-rl;">Instagram</div> </div>
交通	九州産交バス「城山小学校前」 徒歩約12分				
建ぺい	40%	容積	80%		
地目	宅地	引渡時期	即時		
上水	宅内	下水	宅内		
小学校	城山小学校	中学校	三和中学校		
備考	<ul style="list-style-type: none"> ・埋蔵文化財包蔵地外 ・必要経費: 仲介手数料、水道加入金、受益者負担金 				
価格	SOLD OUT				
	SOLD OUT				
	SOLD OUT				
	SOLD OUT				
	SOLD OUT				
	⑥	201.04㎡ 60.81坪	11,200,000円		
	⑦	203.47㎡ 61.54坪	11,200,000円		
⑧	202.50㎡ 61.25坪	11,200,000円			
⑨	202.50㎡ 61.25坪	11,200,000円			
⑩	202.49㎡ 61.25坪	9,900,000円			
広 告 期 限	令和7年7月31日			取引形態: 専任	

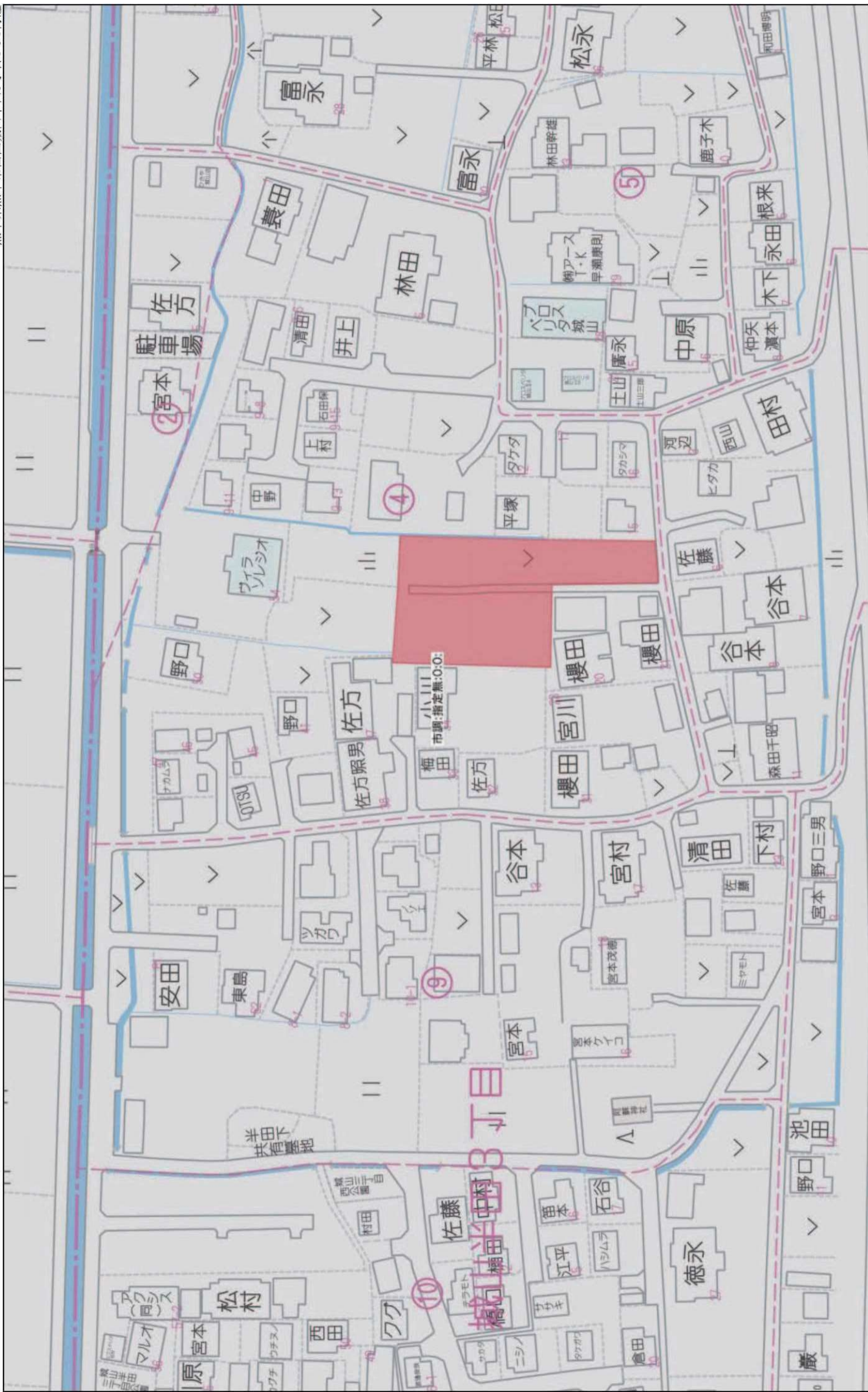
熊本県知事(1)第5535号

株式会社 MR不動産

〒862-0951 熊本市中央区上水前寺1丁目12-25 EDEN SUIZENJI 2F
 TEL: 096-284-1286 FAX: 096-284-1285



~MRhill'sシリーズ~



80m

1:1500



下水道施設譲渡申請予定
 熊本市属属予定一覧
 ・汚水管 (PRP φ200) L=50.0m
 ・1号人孔L基
 ・新設公共樹 (10箇所)

汚水施設凡例	
	1号人孔 (新設) (φ900)
	新設小口管 (φ200)
	取り付管 (φ150)
	新設管渠 (PRP φ200)
	既設管渠
	マンホール (既設)

凡例	
	区域
	市道
	里道
	水路

場所	熊本市西區城山半田三丁目地内		
図面内容	公共施設新旧対照図兼求積図		
縮尺	1/300	図面番号	
作成日	令和5年10月6日		
申請者			
作成者			

地番宅地1		地目		
所有者	X	Y	辺	長
N 0				
428	-25355.409	-32290.058	4.798	
409	-25355.482	-32294.855	2.882	
408	-25355.526	-32297.737	3.010	
407	-25357.686	-32299.833	14.179	
406	-25371.863	-32299.617	4.969	
405	-25376.831	-32299.540	6.449	
404	-25381.946	-32295.613	2.879	
403	-25380.460	-32292.749	1.200	
401	-25380.241	-32290.727	24.841	
面積			228.9265260	
地積			228.92	

地番宅地2		地目		
所有者	X	Y	辺	長
N 0				
429	-25333.260	-32289.459	10.669	
413	-25333.379	-32300.127	16.038	
412	-25349.416	-32299.947	3.010	
411	-25351.516	-32297.791	2.875	
410	-25351.472	-32294.916	4.010	
409	-25355.482	-32294.855	4.798	
428	-25355.409	-32290.058	18.761	
DK81	-25336.655	-32289.553	3.396	
面積			204.6153955	
地積			204.61	

地番宅地3		地目		
所有者	X	Y	辺	長
N 0				
430	-25313.478	-32288.911	6.427	
417	-25313.550	-32295.338	2.505	
416	-25316.055	-32295.310	2.882	
415	-25316.087	-32298.192	3.010	
414	-25318.239	-32300.296	15.141	
413	-25333.379	-32300.127	10.669	
429	-25333.260	-32289.459	19.790	
面積			203.7527770	
地積			203.75	

地番宅地4		地目		
所有者	X	Y	辺	長
N 0				
CK131	-25292.672	-32286.890	7.991	
327	-25291.157	-32294.736	6.911	
328	-25298.059	-32295.097	5.496	
421	-25299.003	-32300.511	10.971	
420	-25309.973	-32300.389	3.010	
419	-25312.077	-32298.237	2.882	
418	-25312.045	-32295.355	6.486	
431	-25311.972	-32288.869	17.390	
318	-25294.589	-32288.388	0.404	
CK130	-25294.271	-32288.139	2.029	
面積			202.2956740	
地積			202.29	

地番宅地5		地目		
所有者	X	Y	辺	長
N 0				
380	-25288.518	-32303.294	17.075	
381	-25286.875	-32320.290	12.655	
433	-25299.456	-32321.659	12.377	
432	-25299.317	-32309.283	5.324	
423	-25303.040	-32305.477	3.765	
422	-25299.275	-32305.519	1.994	
440	-25299.253	-32303.525	5.864	
331	-25293.390	-32303.399	4.873	
面積			212.4298915	
地積			212.42	

地番宅地6		地目		
所有者	X	Y	辺	長
N 0				
423	-25303.040	-32305.477	5.324	
432	-25299.317	-32309.283	12.377	
433	-25299.456	-32321.659	2.187	
383	-25301.630	-32321.895	4.959	
386	-25306.580	-32322.192	0.154	
387	-25306.734	-32322.201	1.249	
388	-25307.713	-32322.977	4.209	
390	-25311.633	-32324.510	19.128	
424	-25311.419	-32305.383	8.380	
面積			201.0441430	
地積			201.04	

地番宅地7		地目		
所有者	X	Y	辺	長
N 0				
424	-25311.419	-32305.383	19.128	
390	-25311.633	-32324.510	10.545	
434	-25322.175	-32324.750	19.486	
425	-25321.957	-32305.265	10.539	
面積			203.4720640	
地積			203.47	

地番宅地8		地目		
所有者	X	Y	辺	長
N 0				
425	-25321.957	-32305.265	19.486	
434	-25322.175	-32324.750	10.307	
435	-25332.479	-32324.985	19.836	
426	-25332.257	-32305.150	10.301	
面積			202.5241200	
地積			202.52	

地番宅地9		地目		
所有者	X	Y	辺	長
N 0				
426	-25332.257	-32305.150	19.836	
435	-25332.479	-32324.985	4.167	
392	-25336.645	-32325.080	5.959	
436	-25342.602	-32325.216	20.181	
427	-25342.377	-32305.036	10.121	
面積			202.4925060	
地積			202.49	

地番宅地10		地目		
所有者	X	Y	辺	長
N 0				
427	-25342.377	-32305.036	20.181	
436	-25342.602	-32325.216	10.063	
394	-25352.662	-32325.447	20.526	
400	-25352.220	-32304.926	9.844	
面積			202.4978240	
地積			202.49	

地番 開券道路		地目		
所有者	X	Y	辺	長
N 0				
404	-25381.946	-32295.613	6.449	
405	-25376.831	-32299.540	4.969	
406	-25371.863	-32299.617	14.179	
407	-25357.686	-32299.833	3.010	
408	-25355.526	-32297.737	2.882	
409	-25355.482	-32294.855	4.010	
410	-25351.472	-32294.916	2.875	
411	-25351.516	-32297.791	3.010	
412	-25349.416	-32299.947	16.038	
413	-25333.379	-32300.127	15.141	
414	-25318.239	-32300.296	3.010	
415	-25316.087	-32298.192	2.882	
416	-25316.055	-32295.310	2.505	
417	-25313.550	-32295.338	1.505	
418	-25312.045	-32295.355	2.882	
419	-25312.077	-32298.237	3.010	
420	-25309.973	-32300.389	10.971	
421	-25299.003	-32300.511	1.673	
378	-25299.291	-32302.159	1.367	
440	-25299.253	-32303.525	1.994	
422	-25299.275	-32305.519	3.765	
423	-25303.040	-32305.477	8.380	
424	-25311.419	-32305.383	10.539	
425	-25321.957	-32305.265	10.301	
426	-25332.257	-32305.150	10.121	
427	-25342.377	-32305.036	9.844	
400	-25352.220	-32304.926	0.326	
SBP3	-25352.546	-32304.935	19.396	
SBK12	-25371.940	-32304.626	10.998	
438	-25382.937	-32304.455	2.068	
437	-25382.639	-32302.409	6.831	
面積			477.7582755	
地積			477.75	

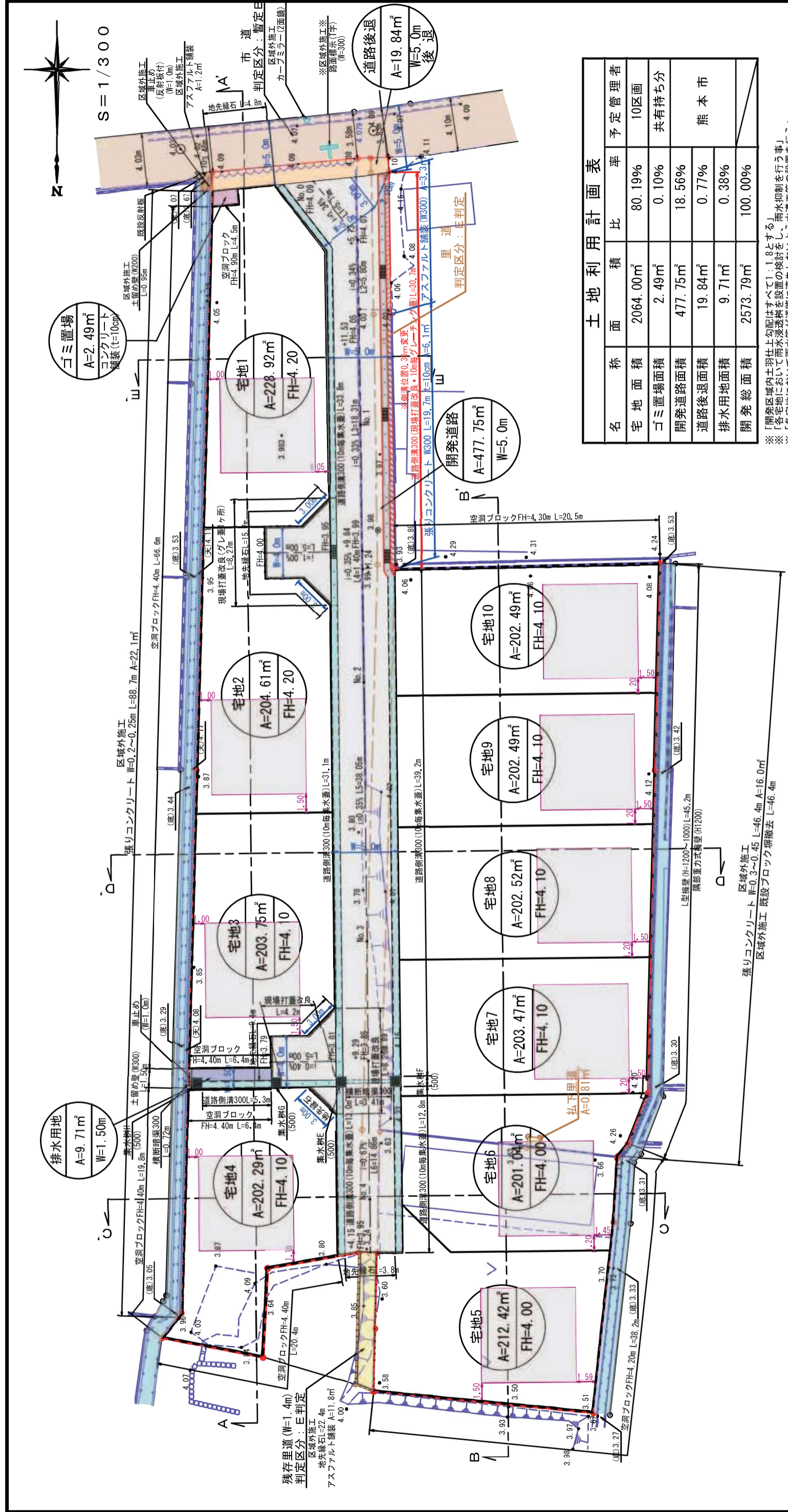
地番 道路後退		地目		
所有者	X	Y	辺	長
N 0				
439	-25381.451	-32290.760	1.999	
403	-25381.654	-32292.749	2.879	
404	-25381.946	-32295.613	6.831	
437	-25382.639	-32302.409	2.068	
438	-25382.937	-32304.455	0.060	
SBK11	-25382.997	-32304.454	1.122	
SBP1	-25384.119	-32304.435	1.407	
SBP2	-25384.068	-32303.029	0.997	
206-10	-25384.031	-32302.033	11.280	
DK99	-25382.989	-32290.801	1.539	
面積			19.8474715	
地積			19.84	

地番 排水用地		地目		
所有者	X	Y	辺	長
N 0				
431	-25311.972	-32288.869	6.486	
418	-25312.045	-32295.355	1.505	
417	-25313.550	-32295.338	6.427	
430	-25313.478	-32288.911	1.507	
面積			9.7193545	
地積			9.71	

地番 G三置場		地目		
所有者	X	Y	辺	長
N 0				
401	-25380.241	-32290.727	2.155	
402	-25380.460	-32292.871	1.200	
403	-25381.654	-32292.749	1.999	
439	-25381.451	-32290.760	1.210	
面積			2.4933225	
地積			2.49	

地番 残存里道1		地目		
所有者	X	Y	辺	長
N 0				
SBP2	-25384.068	-32303.029	1.133	
SBK10	-25382.935	-32303.047	10.993	
SBK13	-25371.943	-32303.221	19.423	
SBP4	-25352.523	-32303.535	43.775	
CO102	-25308.763	-32302.394	9.475	
378	-25299.291	-32302.159	1.367	
440	-25299.253	-32303.525	9.367	
CO103	-25308.618	-32303.726	43.619	
400	-25352.220	-32304.926	0.326	
SBP3	-25352.546	-32304.935	19.396	
SBK12	-25371.940	-32304.626	10.998	
438	-25382.937	-32304.455	0.060	
SBK11	-25382.997	-32304.454	1.122	
SBP1	-25384.119	-32304.435	1.407	
面積			117.0016990	
地積			117.00	

地番 残存里道2		地目		
所有者	X	Y	辺	長
N 0				
380	-25288.518	-32303.294	4.873	
331	-25293.390	-32303.399	5.864	
440	-25299.253	-32303.525	1.367	
378	-25299.291	-32302.159	10.199	
379	-25289.095	-32301.905</		



土地利用計画表

名称	面積	比率	予定管理者
宅地面積	2064.00㎡	80.19%	10区画
ゴミ置場面積	2.49㎡	0.10%	共有持ち分
開発道路面積	477.75㎡	18.56%	
道路後退面積	19.84㎡	0.77%	
排水用地面積	9.71㎡	0.38%	
開発総面積	2573.79㎡	100.00%	熊本市

「開発区域内土留めはすべて1.8とする」
 「各宅地において雨水浸透槽を設置の検討をし、雨水抑制を行う事」
 「各宅地において雨水等が道路に流失しないよう水溝工等の設置を行う」
 ※「各宅地の裏入れ口は4mまでとする」
 ※「今後埋め戻し等により擁壁設置が必要となる場合は其に適合した擁壁を設置する」
 ※「ゴミ置場については、西区総務企画課大森氏、城山校区5町内自治会長と協議済」

※変更協議図

場所	熊本市西区城山半田三丁目地内
図面内容	土地利用・造成・排水計画平面図
縮尺	1/300 図面番号
作成日	令和6年2月5日
申請者	株式会社熊本不動産ネット
作成者	熊本市中央区新屋敷三丁目10番17号 土地家屋調査士法人ミタス測量登記サポート TEL. 096-372-0990 fax096-372-0969

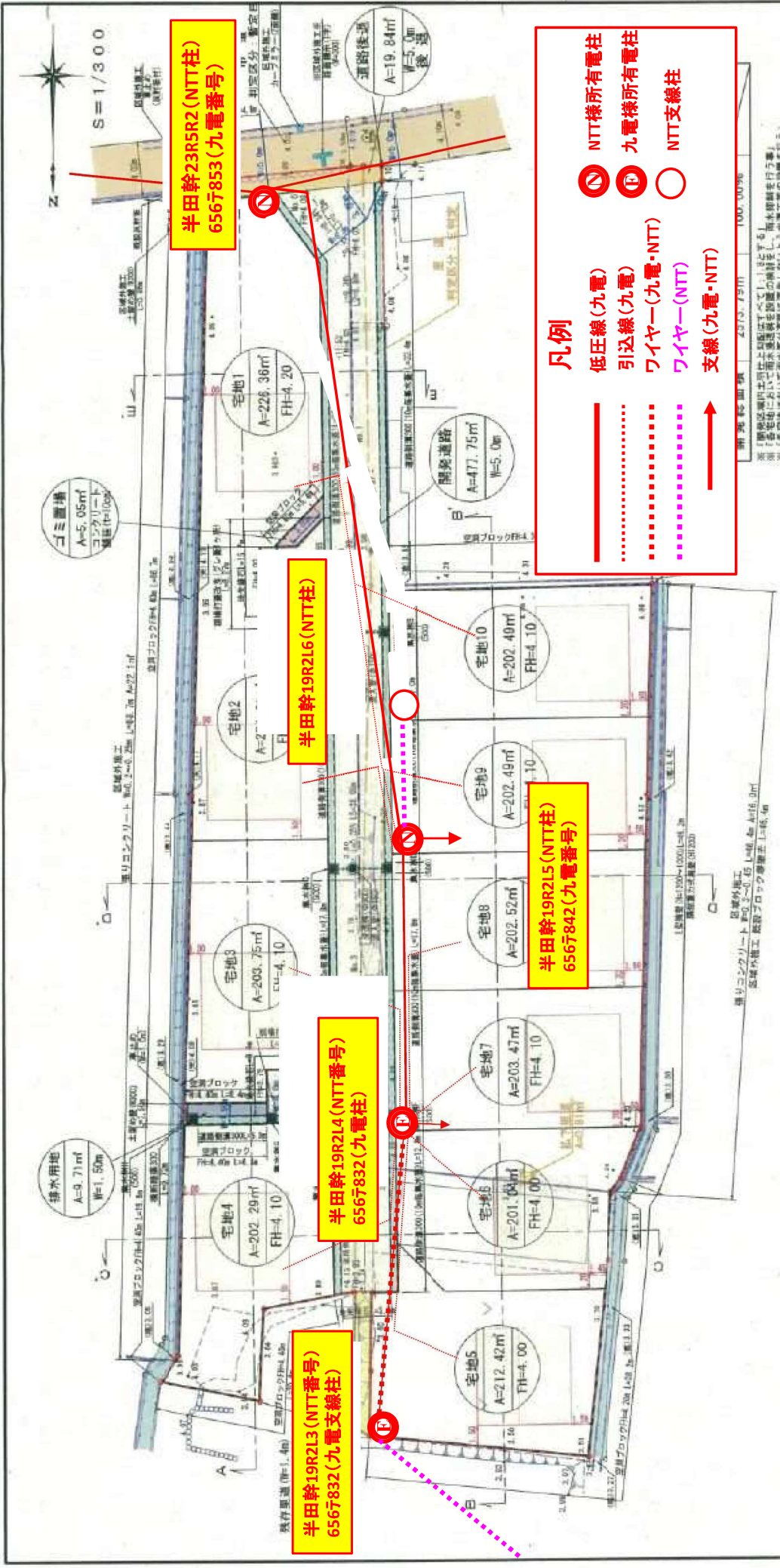
凡例	区域
道路	道路
水路	水路

敷地別予定建築物一覧表

項目	宅地1	宅地2	宅地3	宅地4	宅地5	宅地6	宅地7	宅地8	宅地9	宅地10
構造	二階建	二階建	二階建	二階建	二階建	二階建	二階建	二階建	二階建	二階建
建物高さ	6.937m	6.937m	6.937m	6.937m	6.937m	6.937m	6.937m	6.937m	6.937m	6.937m
敷地面積	228.92㎡	204.61㎡	203.75㎡	202.29㎡	212.42㎡	201.04㎡	203.47㎡	202.52㎡	202.49㎡	202.49㎡
建築面積	56.36㎡	56.36㎡	56.36㎡	56.36㎡	56.36㎡	56.36㎡	56.36㎡	56.36㎡	56.36㎡	56.36㎡
建ぺい率	24.61%	27.54%	27.66%	27.86%	26.53%	28.03%	27.69%	27.82%	27.83%	27.83%
延床面積	98.53㎡	98.53㎡	98.53㎡	98.53㎡	98.53㎡	98.53㎡	98.53㎡	98.53㎡	98.53㎡	98.53㎡
容積率	43.04%	48.15%	48.35%	48.70%	46.38%	49.01%	48.42%	48.65%	48.65%	48.65%

～境界について～
 市道界...道路台帳整備済
 法定外界...令和5年2月14日西部土木センター河口氏と立会確認済
 民界...令和5年2月14日隣接地権者と立会確認済。

変更後



半田幹23R5R2 (NTT柱)
6567853 (九電番号)

半田幹19R2L6 (NTT柱)

半田幹19R2L5 (NTT柱)
6567842 (九電番号)

半田幹19R2L4 (NTT番号)
6567832 (九電柱)

半田幹19R2L3 (NTT番号)
6567832 (九電支線柱)

凡例

- 低圧線(九電)
- ⋯ 引込線(九電)
- - - ファイヤー(九電・NTT)
- ⋯ ファイヤー(NTT)
- 支線(九電・NTT)
- (赤) NTT様所有電柱
- (紫) 九電様所有電柱
- (白) NTT支線柱

敷地内各宅地建物一覽表

項目	宅地1	宅地2	宅地3	宅地4	宅地5	宅地6	宅地7	宅地8	宅地9	宅地10
積算二層面積	6,377㎡	6,377㎡	6,377㎡	6,377㎡	6,377㎡	6,377㎡	6,377㎡	6,377㎡	6,377㎡	6,377㎡
敷地面積	223.02㎡	254.91㎡	202.29㎡	212.42㎡	201.04㎡	202.47㎡	202.82㎡	202.49㎡	202.49㎡	202.49㎡
建築面積	54.36㎡	64.30㎡	64.30㎡	64.30㎡	64.30㎡	59.31㎡	59.31㎡	59.30㎡	59.30㎡	59.30㎡
延べ面積	24.91㎡	27.54㎡	27.65㎡	28.82㎡	28.82㎡	27.69㎡	27.69㎡	27.62㎡	27.62㎡	27.62㎡
延床面積	54.50㎡	64.30㎡	64.30㎡	64.30㎡	64.30㎡	59.31㎡	59.31㎡	59.31㎡	59.31㎡	59.31㎡
容積率	43.04%	44.12%	44.32%	44.70%	45.01%	46.42%	46.85%	46.95%	46.95%	46.95%

場所	熊本市西区城山半田三丁目地内
図面内容	土地利用・造成・排水計画平面図
縮尺	1/300 図面番号
作成日	令和5年8月31日
申請者	株式会社熊本不動産ネット
作成者	熊本県中央区新豊三丁目10番17号 土庫建設株式会社人ミナミ測量設計ラボ 電話 096-772-0999 fax 096-772-0989

凡例
 区 市 町 村
 道 道 道 道
 水 路

～境界について～
 市道第一種市道幅員標準
 北緯外側一帯幅員標準
 北緯外側一帯幅員標準
 北緯外側一帯幅員標準

熊本市西区城山半田三丁目地内
 土地利用・造成・排水計画平面図
 縮尺 1/300 図面番号
 作成日 令和5年8月31日
 申請者 株式会社熊本不動産ネット
 作成者 熊本県中央区新豊三丁目10番17号
 土庫建設株式会社人ミナミ測量設計ラボ
 電話 096-772-0999 fax 096-772-0989